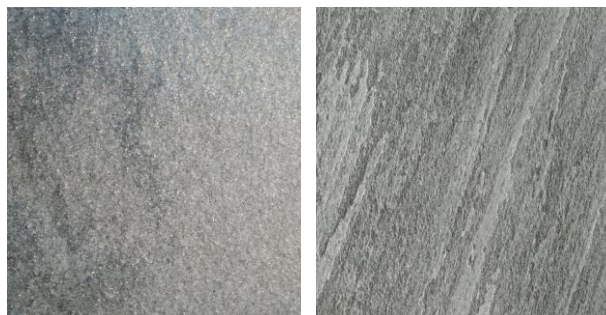




OPPDAL STEN

FDV: Forvaltning, drift og vedlikehold av Oppdalskifer med børstet overflate

Produsent:	Oppdal Sten AS.
Skifertyper:	Trollheimen og Oppdal Mørk Golan.
Produkter:	Kalibrert flis med børstet overflate.
Dimensjoner:	Ulike bredder, fallende lengder.
Kanter på produkter:	Saget.



Bergart:

Trollheimen og Oppdal Mørk Golan er kvartsittskiferere, og en metamorf bergart. Mineralinnholdet er i hovedsak kvarts, feltspat og glimmer. Det høye kvartsinnholdet i skiferen gjør at den blir spesielt slitesterk og av høy kvalitet. Karakteristisk for Oppdal Mørk Golan er de mørke spettene i overflaten. Dette gjelder også Trollheimen men ikke i så stor grad. Etter at skiferen er saget, blir overflaten sandblåst og børstet. Den børstede overflaten fremhever det flotte spillet i skiferen.

Klargjøring:

Trollheimen og Oppdal Mørk Golan børstet lagt i flis-skiferlim, må rengjøres med kaldt vann umiddelbart etter at den er lagt. Vask nøye og skift ut vannet ofte for å unngå at det blir liggende igjen et limslør. Overflødig fugemasse må raskt vaskes bort, gjerne flere ganger for å få skiferoverflaten helt ren. Bytt vann jevnlig. Akemi sementflekkefjerner* kan benyttes for å fjerne rester av limslør og fugemasse som ikke har blitt tilstrekkelig vasket bort. Akemi steinrens* kan brukes for å få overflaten på skiferen helt ren før impregnering.

Impregnering:

Børstet flis er et produkt som kan legges både inne og ute. Steder der skiferen er ekstra utsatt for flekker utendørs, f.eks. rundt bord og grillplasser, bør impregneres før bruk. Innendørs anbefaler vi at alle overflater impregneres før bruk. Før impregnering påføres, må skiferoverflaten være helt tørr og fri for støv (evt. varmekabler må være avskrudd). Oppdal Sten har god erfaring med Akemi anti-flekk* som er lett å påføre, og som gir minimal eller ingen forandringer i farge og glans/utseende. Forhør deg hos din skiferforhandler om hvor ofte dette bør gjøres.

Silikonering:

Oppdal Sten anbefaler å bruke Akemi marmorsilikon* ved silikonering. Den trenger ikke inn i skiferen og forårsaker misfarging. Mange andre typer silikon misfarger skiferen fordi de er fettholdige.

Vedlikehold:

Utendørs er det som regel tilstrekkelig å koste og/eller spyle skiferen med vann. Hvis det brukes høytrykksspyler bør man være forsiktig når man spuler fugene. Skader i fugemassen kan føre til frostsprengning på underlimt skifer.

Bruk av høytrykksspyler skader ikke skiferen, men kan skade impregneringen.

Innendørs anbefaler vi å bruke Akemi steinsåpe* til daglig rengjøring. For grovere rengjøring anbefales Akemi steinrens*. Uegnede rengjøringsmidler kan skade impregneringen.

Flekkfjerning:

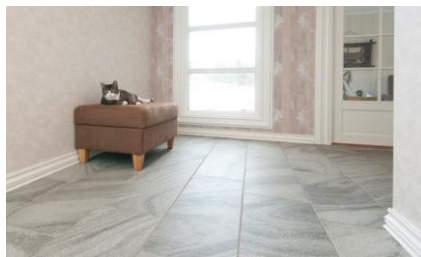
Det finnes flere forskjellige midler for å fjerne flekker på skifer. Akemi olje- og fettfjerningspasta* fjerner poredypt olje-, fett- og voksflekker. Malingflekker og grafitti kan fjernes med Akemi grafitti-fjerner*. Organiske flekker og misfarging, som rødvin, blod, grønske, mose etc., kan fjernes med Akemi anti-grønn power*. Akemi rustfjerner* er egnet til fjerning av rustflekker. Obs! Stålbørste må ikke brukes til fjerning av flekker siden ståltrester fra børsten kan medføre rustflekker på skiferen.

Viktig: Følg bruksanvisningene på pleiemidlene nøye.

* Her omtales Akemi produkter levert av Tandberg AS, men det finnes flere alternative leverandører.

[Sikkerhetsdatablad og tekniske beskrivelser av pleiemidlene finner du på: www.s-tandberg.no](http://www.s-tandberg.no)

Ta kontakt med din nærmeste forhandler for veiledning og gode råd!



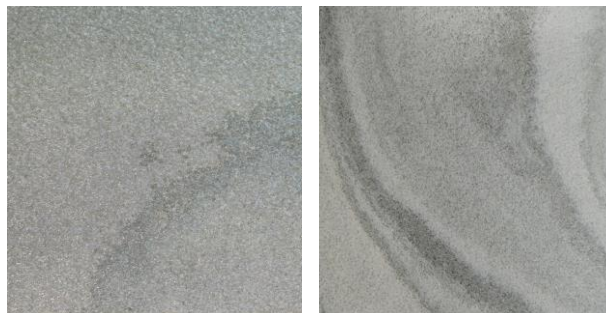
SKIFER
- fra det norske grunnfjellet



OPPDAL STEN

FDV: Forvaltning, drift og vedlikehold av Oppdalskifer med slipt overflate

Produsent:	Oppdal Sten AS.
Skifertyper:	Trollheimen og Oppdal Mørk Golan.
Produkter:	Kalibrert flis med slipt overflate.
Dimensjoner:	Ulike bredder, fallende lengder.
Kanter på produkter:	Saget.



Bergart:

Trollheimen og Oppdal Mørk Golan er en kvartsittskifer, som er en metamorf bergart. Mineralinnholdet er i hovedsak kvarts, feltspat og glimmer. Det høye kvartsinnholdet i skiferen gjør at den blir spesielt slitesterk og av høy kvalitet. Karakteristisk for Oppdal Mørk Golan er de mørke spettene i overflaten. Dette gjelder også Trollheimen men ikke i så stor grad. Etter at skiferen er saget, blir overflaten slipt. Den slipte overflaten fremhever det flottespillet i skiferen.

Klargjøring:

Når disse skifertypene er slipt og lagt i flis-skiferlim, må rengjøres med kaldt vann umiddelbart etter at den er lagt. Vask nøye og skift ut vannet ofte for å unngå at det blir liggende igjen et limslør. Overflødig fugemasse må raskt vaskes bort, gjerne flere ganger for å få skiferoverflaten helt ren. Bytt vann jevnlig. Akemi sementflekkfjerner* kan benyttes for å fjerne rester av limslør og fuge som ikke har blitt tilstrekkelig vasket bort. For å få overflaten på skiferen helt ren før impregnering, kan Akemi steinrens* brukes.

Impregnering:

Trollheimen og Oppdal Mørk Golan slipt er et produkt som primært brukes innendørs. Vi anbefaler at skiferen impregneres før bruk. Før impregnering påføres, må skiferoverflaten være helt tørr og fri for støv (evt. varmekabler må være avskrudd). Oppdal Sten har god erfaring med Akemi anti-flekk* som er lett å påføre, og som gir minimal eller ingen forandringer i farge og glans/utseende. Forhør deg hos din skiferforhandler om hvor ofte dette bør gjøres.

Silikonering:

Oppdal Sten anbefaler å bruke Akemi marmorsilikon* ved silikonering. Den trenger ikke inn i skiferen og forårsaker misfarging. Mange andre typer silikon misfarger skiferen fordi de er fettholdige.

Vedlikehold:

Innendørs anbefaler vi å bruke Akemi steinsåpe* til daglig rengjøring. For grovere rengjøring anbefales Akemi steinrens*. Uegnede rengjøringsmidler kan skade impregneringen.

Flekkfjerning:

Det finnes flere forskjellige midler for å fjerne flekker på skifer. Akemi olje- og fettfjerningspasta* fjerner poredypt olje-, fett- og voksflekker. Malingflekker kan fjernes med Akemi grafitti-fjerner*. Organiske flekker og misfarginger, som rødvin, blod, grønske, mose etc., kan fjernes med Akemi anti-grønn power*.

Viktig: Følg bruksanvisningene på pleiemidlene nøye.

* Her omtales Akemi produkter levert av Tandberg AS, men det finnes flere alternative leverandører.

[Sikkerhetsdatablad og tekniske beskrivelser av pleiemidlene finner du på: www.s-tandberg.no](http://www.s-tandberg.no)

Ta kontakt med din nærmeste forhandler for veiledning og gode råd!



SKIFER



OPPDAL STEN

FDV: Forvaltning, drift og vedlikehold av Oppdalskifer med polert overflate

Produsent:	Oppdal Sten AS.
Skifertyper:	Oppdal Mørk Golan.
Produkter:	Benkeplater og bordplater etc. med polert overflate.
Dimensjoner:	Produseres etter eksakte mål.
Kanter på produkter:	Polert eller saget.



Bergart:

Oppdal Mørk Golan er en kvartsittskifer, som er en metamorf bergart. Mineralinnholdet er i hovedsak kvarts, feltspat og glimmer. Det høye kvartsinnholdet i skiferen gjør at den blir spesielt slitesterk og av høy kvalitet. Karakteristisk for Oppdal Mørk Golan er de mørke spettene i overflaten. Etter at skiferen er saget, blir overflaten slipt og polert. Den polerte overflaten fremhever det flotte spillet i skiferen.

Klargjøring:

Oppdal Mørk Golan polert, må rengjøres med vann etter at den er montert. Vask nøye og skift ut vannet etter behov. For å få overflaten på skiferen helt ren før impregnering, kan Akemi steinrens* brukes.

Impregnering:

Oppdal Mørk Golan Polert er et produkt som primært brukes innendørs. Før impregnering påføres, må skiferoverflaten være helt ren og fri for støv. Oppdal Sten anbefaler på det sterkeste at skiferen impregneres før bruk.

Oppdal Sten har god erfaring med Akemi anti-flekk* som er lett å påføre, og som gir minimal eller ingen forandring i farge og glans/utseende. Forhør deg hos din skiferforhandler om hvor ofte dette bør gjøres.

Silikonering:

Oppdal Sten anbefaler å bruke Akemi marmorsilikon* ved silikonerings. Den trenger ikke inn i skiferen og forårsaker misfarging. Mange andre typer silikon misfarger skiferen fordi de er fettholdige.

Vedlikehold:

Vi anbefaler å bruke Akemi steinsåpe* til daglig rengjøring. Uegnete rengjøringsmidler kan skade impregneringen.

Flekkfjerning:

Det finnes flere forskjellige midler for å fjerne flekker på skifer. Akemi olje- og fettfjerningspasta* fjerner poredypt olje-, fett- og voksflekker. Malingflekker kan fjernes med Akemi-grafittfjerner*. Organiske flekker som for eksempel rødvin og blod etc. kan fjernes med Akemi anti-grønn power*.

Viktig: Følg bruksanvisningene på pleiemidlene nøye.

* Her omtales Akemi produkter levert av Tandberg AS, men det finnes flere alternative leverandører.

[Sikkerhetsdatablad og tekniske beskrivelser av pleiemidlene finner du på: www.s-tandberg.no](http://www.s-tandberg.no)

Ta kontakt med din nærmeste forhandler for veiledning og gode råd!



SKIFER
- fra det norske grunnfjellet



OPPDAL STEN

FDV: Forvaltning, drift og vedlikehold av Oppdalskifer med flammet overflate

Produsent:	Oppdal Sten AS.
Skifertyper:	Oppdal Mørk Golan.
Produkter:	Kalibrerte produkter med flammet overflate.
Dimensjoner:	Ulike bredder, fallende lengder.
Kanter på produkter:	Flammet, hugget og saget.



Bergart:

Oppdal Mørk Golan er en kvartsittskifer, som er en metamorf bergart. Mineralinnholdet er i hovedsak kvarts, feltspat og glimmer. Det høye kvartsinnholdet i skiferen gjør at den blir spesielt slitesterk og av høy kvalitet. Karakteristisk for Oppdal Mørk Golan er de mørke spettene i overflaten. Etter at skiferen er saget, blir overflaten flammet. Overflaten er tilnærmet lik en naturoverflate, men med noe mer spill.

Klargjøring:

Oppdal Mørk Golan flammet lagt i mørtel eller i skifer-flislim, må rengjøres med kaldt vann umiddelbart etter at den er lagt. Vask nøye og skift ut vannet ofte for å unngå at det blir liggende igjen et limslør. Overflødig fugemasse må raskt vaskes bort, gjerne flere ganger for å få skiferoverflaten helt ren. Bytt vann jevnlig. Akemi sementflekkfjerner* kan benyttes for å fjerne rester av limslør og fuger som ikke har blitt tilstrekkelig vasket bort. For å få overflaten på skiferen helt ren før impregnering, kan Akemi steinrens* brukes.

Impregnering:

Steder der skiferen er ekstra utsatt for flekker utendørs, bør impregneres før bruk. Innendørs anbefaler vi at alle overflater impregneres før bruk. Før impregnering påføres må skiferoverflaten være helt tørr og fri for støv (evt. varmekabler må være avskrudd). Oppdal Sten har god erfaring med Akemi anti-flekk* som er lett å påføre, og som gir minimal eller ingen forandringer i farge og glans/utseende. Forhør deg hos din skiferforhandler om hvor ofte dette bør gjøres.

Vedlikehold:

Utendørs er det som regel tilstrekkelig å koste og/eller spyle skiferen med vann. Hvis det brukes høytrykksspyler bør man være forsiktig når man spylar fugene. Skader i fugemassen kan føre til frostsprengning på underlimt skifer. Bruk av høytrykksspyler skader ikke skiferen, men kan skade impregneringen.

Innendørs anbefaler vi å bruke Akemi steinsåpe* eller tilsvarende produkt til daglig rengjøring. For grovere rengjøring anbefales Akemi steinrens*. Uegnede rengjøringsmidler kan skade impregneringen.

Flekkfjerning:

Det finnes flere forskjellige midler for å fjerne flekker på skifer. Kalkutslag på skifer ute, kan forekomme der det er brukt betong og mørtel. Akemi sementflekkfjerner* egner seg til å få bort kalkflekker. Akemi olje- og fettfjerningspasta* fjerner misfarginger, poredypt olje-, fett- og voksflekker. Malingflekker og grafitti kan fjernes med Akemi grafitti-fjerner*. Organiske flekker som rødvin, blod, grønnske, mose etc., kan fjernes med Akemi anti-grønn power*. Akemi rustfjerner* er egnet til fjerning av rustflekker.

Obs! Stålbørste må ikke brukes til fjerning av flekker siden stålrester fra børsten kan medføre rustflekker på skiferen.

Viktig: Følg bruksanvisningene på pleiemidlene nøye.

* Her omtales Akemiprodukter levert av Tandberg AS, men det finnes flere alternative leverandører.

[Sikkerhetsdatablad og tekniske beskrivelser av pleiemidlene finner du på: www.s-tandberg.no](http://www.s-tandberg.no)

Ta kontakt med din nærmeste forhandler for veiledning og gode råd!



SKIFER
- fra det norske grunnfjellet



OPPDAL STEN

FDV: Forvaltning, drift og vedlikehold av Oppdalskifer med naturoverflate

Produsent:	Oppdal Sten AS.
Skifertyper:	Trollheimen og Oppdal Mørk.
Produkter:	Alle typer skiferprodukter med naturoverflate.
Dimensjoner:	Alle dimensjoner som produseres.
Kanter på produkter:	Bruddkant, hugget og saget.



Trollheimen



Oppdal Mørk

Bergart:

Oppdal Mørk og Trollheimen er en kvartsittskifer, som er en metamorf bergart. Mineralinnholdet er i hovedsak kvarts, feltspat og glimmer. Det høye kvartsinnholdet i skifertypene gjør at de blir spesielt slitesterke og av høy kvalitet. I de naturgitte lagene i skiferen ligger det glimmersjikt, og det er etter disse sjiktene skiferen kan spaltes. Naturoverflaten fremkommer når skiferen spaltes.

Klargjøring:

Skifer utendørs lagt i sand eller subbus spyles ren etter at den er lagt. Unngå å spyle ut sand/subbus fra fugene. Skifer lagt i mørtel eller i skifer-flislim, både inne og ute, må rengjøres med kaldt vann umiddelbart etter at den er lagt. Vask nøye og skift ut vannet ofte for å unngå at det blir liggende igjen et mørtel/limslør. Overflødig fugemasse må raskt vaskes bort, gjerne flere ganger for å få skiferoverflaten helt ren. Bytt vann jevnlig. Akemi sementflekkefjerner* kan benyttes for å fjerne rester av limslør og fuge som ikke har blitt tilstrekkelig vasket bort. Akemi steinrens* kan brukes for å få overflaten på skiferen helt ren før impregnering.

Impregnering:

Steder der skiferen er ekstra utsatt for flekker utendørs, f.eks. rundt bord og grillplasser, bør impregneres før bruk. Innendørs anbefaler vi at alle overflater impregneres før bruk. Før impregnering påføres må skiferoverflaten være helt tørr og fri for støv (evt. varmekabler må være avskrudd). Oppdal Sten har god erfaring med Akemi anti-flekk* som er lett å påføre, og som gir minimal eller ingen forandringer i farge og glans/utseende.

Vedlikehold:

Utendørs er det som regel tilstrekkelig å koste og/eller spyle skiferen med vann. Hvis det brukes høytrykksspyler, bør man være forsiktig når man spylar fugene. Skader i fugene kan føre til frostsprengning på underlimt skifer. Bruk av høytrykksspyler skader ikke skiferen, men kan skade impregneringen. Sand- eller subbusfuger kan man risikere å spyle eller børste opp. Hvis dette skjer må man etterfylle med ny fugemasse.

Innendørs anbefaler vi å bruke Akemi steinsåpe* (kan også brukes ute) til daglig rengjøring. For grovere rengjøring anbefales Akemi steinrens*. Uegnede rengjøringsmidler kan skade impregneringen.

Flekkfjerning:

Det finnes flere forskjellige midler for å fjerne flekker på skifer. Kalkutslag på skifer ute, kan forekomme der det er brukt betong og mørtel. Akemi sementflekkefjerner* egner seg til å ta kalkflekker. Akemi olje- og fettfjerningspasta* fjerner poredypt olje-, fett- og voks flekker. Malingflekker og grafitti kan fjernes med Akemi grafitti-fjerner*. Organiske flekker, som rødvin, blod, grønnske, mose etc. kan fjernes med Akemi anti-grønn power*. Akemi rustfjerner* er egnet til fjerning av rustflekker. **Obs!** Stålbørste må ikke brukes til fjerning av flekker siden stålrøster fra børsten kan medføre rustflekker på skiferen.

Viktig: Følg bruksanvisningene på pleiemidlene nøye.

* Her omtales Akemiprodukter levert av Tandberg AS, men det finnes flere alternative leverandører.

[Sikkerhetsdatablad og tekniske beskrivelser av pleiemidlene finner du på: www.s-tandberg.no](http://www.s-tandberg.no)

Ta kontakt med din nærmeste forhandler for veiledning og gode råd!



SKIFER
- fra det norske grunnfjellet



OPPDAL STEN

FDV: Forvaltning, drift og vedlikehold av Oppdalskifer brukt i murer

Produsent:	Oppdal Sten AS.
Skifertyper:	Oppdal Mørk og Trollheimen (Trollheimen leveres kun som murstein og tørrmur med hugget kant).
Produkter:	Alle typer skiferprodukter av murstein, tørrmur med hugget kant og naturkant, trinn i terreng og murblokk.
Dimensjoner:	Alle dimensjoner som produseres.
Kanter på produkter:	Hugget, natur og med borhull.



Bergart:

Oppdal Mørk og Trollheimen er en kvartsittskifer, som er en metamorfe bergart. Mineralinnholdet er i hovedsak kvarts, feltspat og glimmer. Det høye kvartsinnholdet i skifertypene gjør at de blir spesielt slitesterke og av høy kvalitet. I de naturgitte lagene i skiferen ligger det glimmersjikt, og det er etter disse sjiktene skiferen kan spaltes. Den hugde kanten blir til når skiferen ripes og knekkes. Naturkanten har blitt til av forskyvninger i fjellet gjennom millioner av år, noe som har ført til sprekkdannelser. I ettertid har det tilkommet mineraler i disse sprekkenes som har avleiret seg på skiferkantene. Naturkanten varierer noe i farge og utseende pga. ulike sammensetninger av mineralene som har avleiret seg. Merker etter borhull i kanten på murblokk stammer fra spregningsarbeidet i bruddet.

Klargjøring:

Fugemurt murstein og tørrmur, både inne og ute, må rengjøres med kaldt vann etter hvert som den mures. Vask nøye og skift ut vannet ofte for å unngå at det blir liggende igjen et slør av mørtel/fugemasse. Akemi sementflekkfjerner* egner seg til å fjerne rester av mørtel og fugemasse som ikke har blitt tilstrekkelig vasket bort under muringen. En trapp eller mur der det ikke er brukt mørtel eller fugemasse, kan spyles/vaskes etter at den er ferdigstilt.

Impregnering:

Skifermurer inne og ute trenger vanligvis ikke å impregneres. Hyller, peiseheller, nisjer etc. på en peis, bør impregneres med Akemi anti-flekk* siden de er spesielt utsatt for flekker. Sørg for at skiferen er helt tørr og fri for støv før impregnering.

Vedlikehold:

Utendørs er det som regel tilstrekkelig å koste og/eller spyle skiferen med vann for å få fjernet støv og smuss. Hvis det brukes høytrykksspyler på fugemurt skifer, bør man være forsiktig slik at fugene ikke blir skadet. Skader i fugene kan føre til frostsprengning i fugene og i bakkant av skifermuren. Skiferen tar ikke skade av høytrykksspyling. **Innendørs** anbefaler vi å bruke Akemi steinsåpe* til daglig rengjøring. For grovere rengjøring anbefales Akemi steinrens*. Uegnede rengjøringsmidler kan skade impregneringen.

Flekkfjerning:

Det finnes flere forskjellige midler for å fjerne flekker på skifer. Kalkutslag på skifer ute, kan forekomme ute der det er brukt betong og mørtel. Akemi sementflekkfjerner* egner seg til å få bort kalkflekker. Maling og grafitti kan fjernes med Akemi grafitti-fjerner*. Organiske flekker som rødvin, blod, grønnske, mose etc. kan fjernes med Akemi anti-grønn power*. Stearin kan fjernes med Akemi olje- og fettfjerningspasta*. Akemi rustfjerner* er egnet til fjerning av rustflekker. **Obs!** Stålbørste må ikke brukes til fjerning av flekker siden stålstreker fra børsten kan medføre rustflekker på skiferen.

Viktig: Følg bruksanvisningene på pleiemidlene nøye.

* Her omtales Akemi produkter levert av Tandberg AS, men det finnes flere alternative leverandører.

[Sikkerhetsdatablad og tekniske beskrivelser av pleiemidlene finner du på: www.s-tandberg.no](http://www.s-tandberg.no)

Ta kontakt med din nærmeste forhandler for veiledning og gode råd!



SKIFER

- fra det norske grunnfjellet